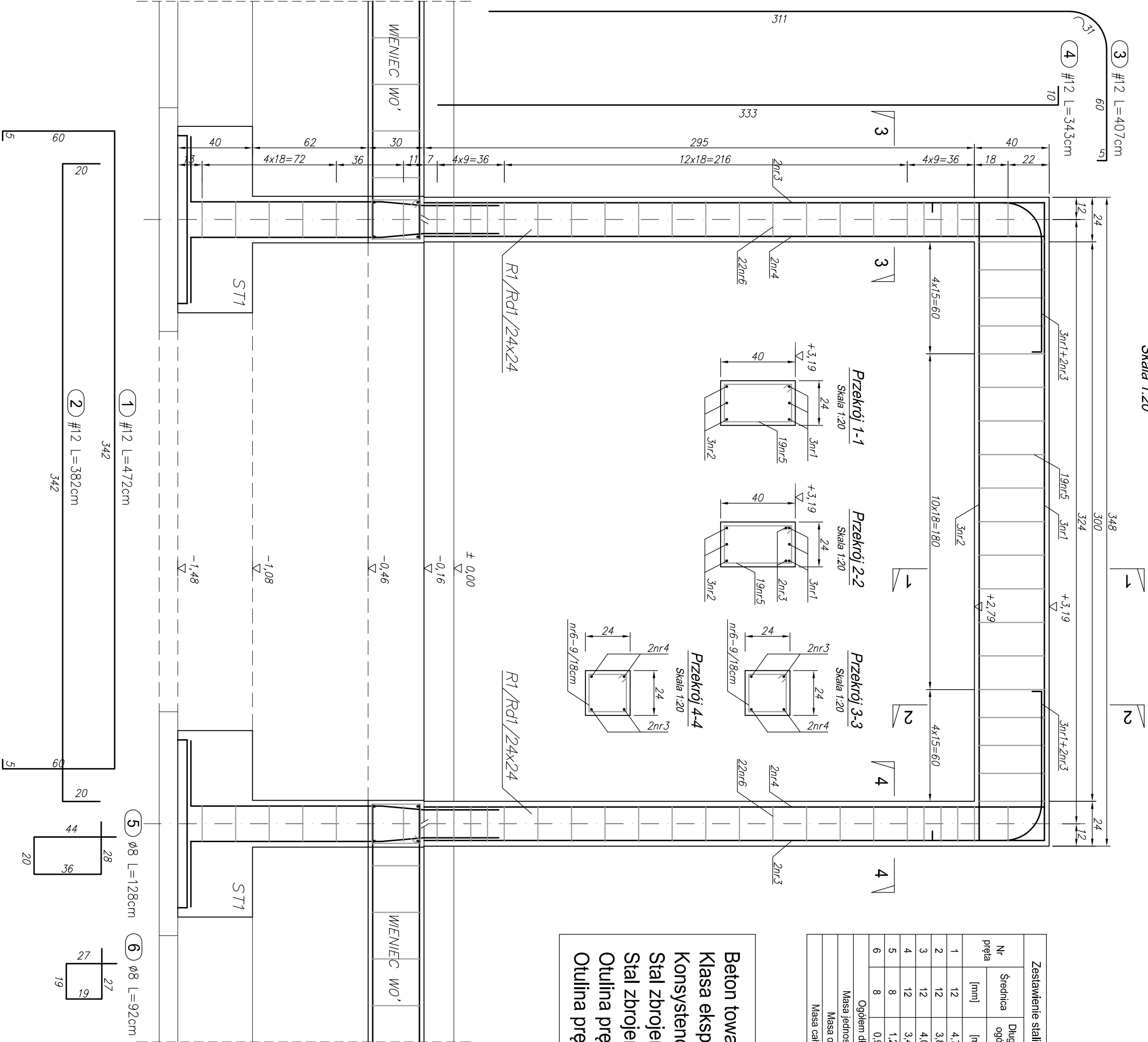


RAMA KONSTRUKCYJNA R1/1P/24x40

Skala 1:20



Zestawienie stali zbrojeniowej - Rama R1/1P/24x40				
Nr pręta	Średnica ogólna	Długość ogólna	Ilość	Długość całkowita
[mm]	[mm]	[szk.]	Ø8 (A-I)	#12 (A-III)
1	12	4,72	3	14,16
2	12	3,82	3	11,46
3	12	4,07	3	12,21
4	12	3,43	4	13,72
5	8	1,28	19	24,32
6	8	0,92	44	40,48
Ogółem długość			64,80	51,55
Masa jednostkowa			0,394	0,888
Masa ogółem			25,53	45,78
Masa całkowita			71,31	

Beton towarowy: C25/30
Klasa ekspozycji: XC1
Konsystencja: K2
Stal zbrojenia głównego : A-III (34GS)
Stal zbrojenia strzemion: A-I (St3S-b)
Osiłina prętów rygli : 2cm
Osiłina prętów słupów : 3cm

PRACOWNIA PROJEKTOWA FIRMY ARCHIKON ROBERT KRYSIAK			
58 - 100 Świdnica, ul. Armii Krajowej 299 tel.: 74- 85- 20- 600 lub 604 - 580 251, e-mail: biuro@archikon.net NIP: 884-15442-53, Regon: 88964766			
TYTUŁ RAMA KONSTRUKCYJNA R1			
DATA 04.2014	SKALA 1:20	NR RYSUNKU K-04	
TEMAT SALA GIMNASTYCZNA Z ZAPLECZEM IŁACZNIEM DO BUDYNKU SZKOŁY I PODSTAWOWEJ W BISTRTZCZY GÓRNEJ, BISTRTZCZA GÓRKA, 64- 58-114 BISTRTZCZA GÓRKA Dz. nr 802/ 594c, Odbiór 0005 Bistrtzcsa Górna			
JEJENOSTKA PROJEKTOWA ARCHIKON ROBERT KRYSIAK ŚWIDNICA, ARMII KRAJOWEJ 299		STADIUM OPRACOWANIA PROJEKT WYKONAWCZY	
INWESTOR GMINA ŚWIDNICA ul. Bartosza Głowackiego 4, 58-100 ŚWIDNICA			
ZESPÓŁ PROJEKTOWY	NUMER UPRAWNIENI	DATA	PODPIS
PROJEKTANT: mgr inż. Robert Kryśpiak	w spec. konstr.-bud.	04.2014	
SPRAWDZAJĄCY: mgr inż. Andrzej Hydzik	w spec. konstr.-bud.	04.2014	
	ALH-2/32/79		